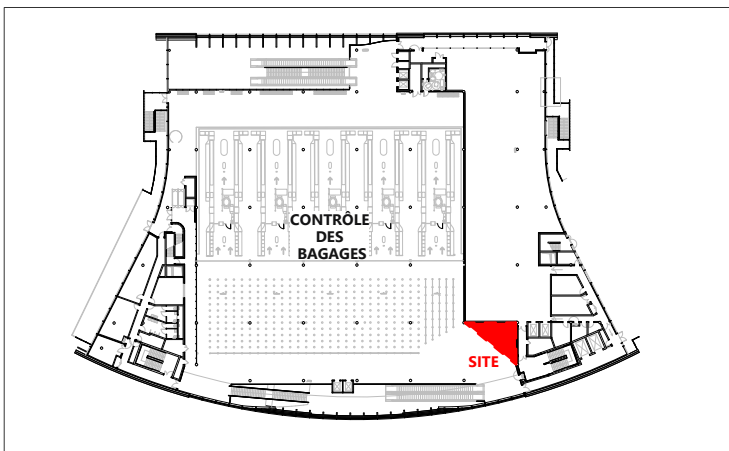


ANNEXE 1

IMPLANTATIONS ET ÉLÉMENTS TECHNIQUES

A CHARLES DE GAULLE



Plan de localisation du site

SITE ROISSY-CHARLES DE GAULLE

terminal 2BD avant contrôle des bagages (PIF)

CONTRAINTES TECHNIQUES :

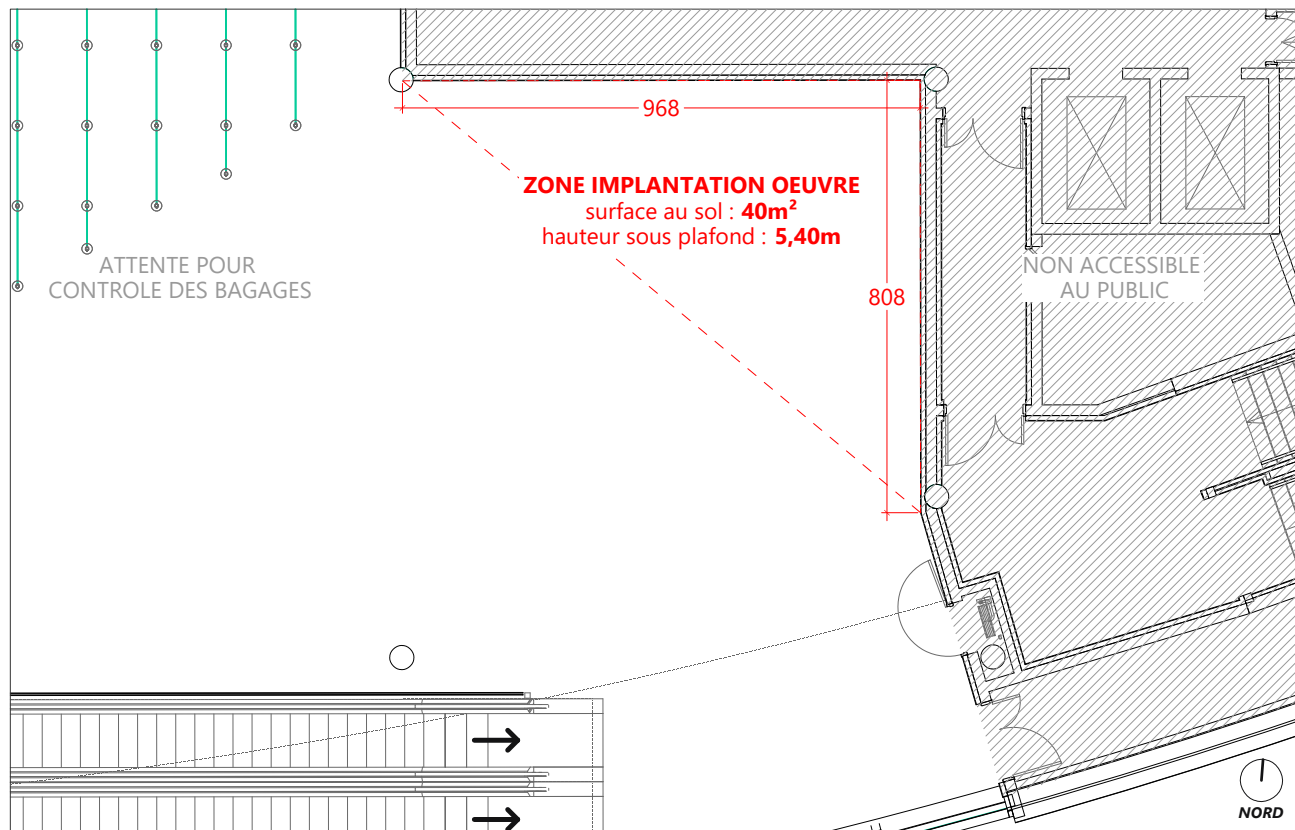
- Matériaux M1 / M0
- Aucune arrête vive ou élément pouvant présenter un risque pour le public
- Hauteur maximum de l'oeuvre 5m
- Charge au sol limitée à 500 kgs/m²
- Fixation au sol autorisée
- Si l'oeuvre n'est pas collée au mur, unité de passage de 1,50m à conserver autour de l'oeuvre
- Suspension au plafond autorisée - oeuvre hors de portée du public (+3,00m de hauteur minimum)
- Charge suspendue limitée à 100 kg/point de fixation
- L'oeuvre ne devra pas servir d'assise ni être escaladable
- Pas d'électrification de l'oeuvre
- Accès pour maintenance des plafonds à conserver ou oeuvre facilement déplaçable

MONTAGE :

- Montage de nuit (22h30 - 4h30)
- Dimensions accès : 1,20 x 2,50 x H2,0m



Photos du site - NB : Le mobilier sera évacué de la zone



CENT
QUATRE
#104PARIS

Appel à projet artistique pour Paris Aéroport
Annexes Graphiques

SITE AÉROPORT CDG 2BD
Plan annoté de la zone d'implantation

Date -
16.01.25

Aut. / Vérif. -
CT

Échelle -
1:1000 - 1:100

Format -
A3

Indice rév. -
Ind B

Unités -
Centimètres

Réf. Plan -
1-A3_CDG

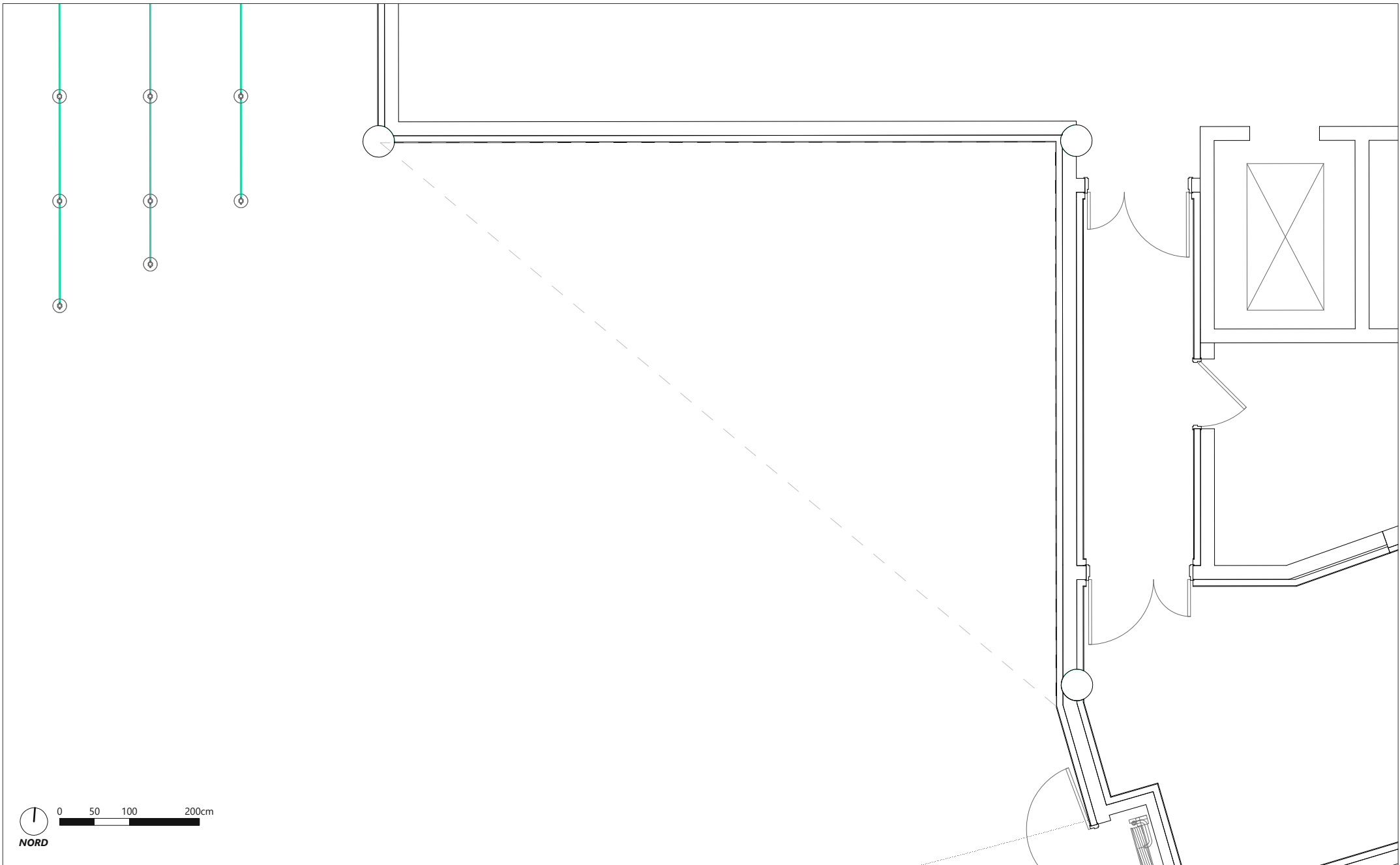
Fichier -
250109_CQADP_AAP
_CDG_PLAN

1/4

ATELIERS PUZZLE
BP 60925 - 44009 NANTES CEDEX 1
contact@atelierspuzzle.com



Les informations contenues dans ce dessin sont la propriété exclusive de l'auteur/le et de ses ayants droits respectifs. Toute reproduction, même partielle, ou toute diffusion non-consentie en est interdite.



**CENT
QUATRE
#104PARIS**

Appel à projet artistique pour Paris Aéroport

Annexes Graphiques

SITE AÉROPORT CDG 2BD

Plan de la zone d'implantation

Date -
16.01.25

Aut. / Vérif. -
CT

Échelle -
1:50

Format -
A3

Indice rév. -
Ind B

Unités -
Centimètres

Réf. Plan -
2-A3_CDG_50e

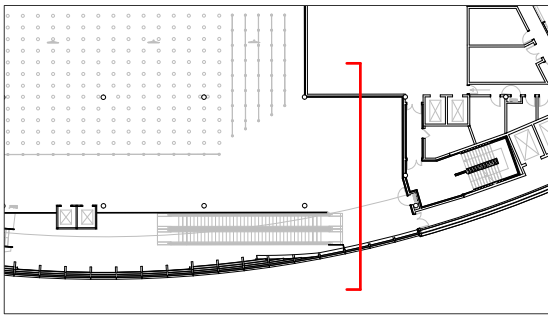
Fichier -
250109_CQADP_AAP
_CDG_PLAN

2/4

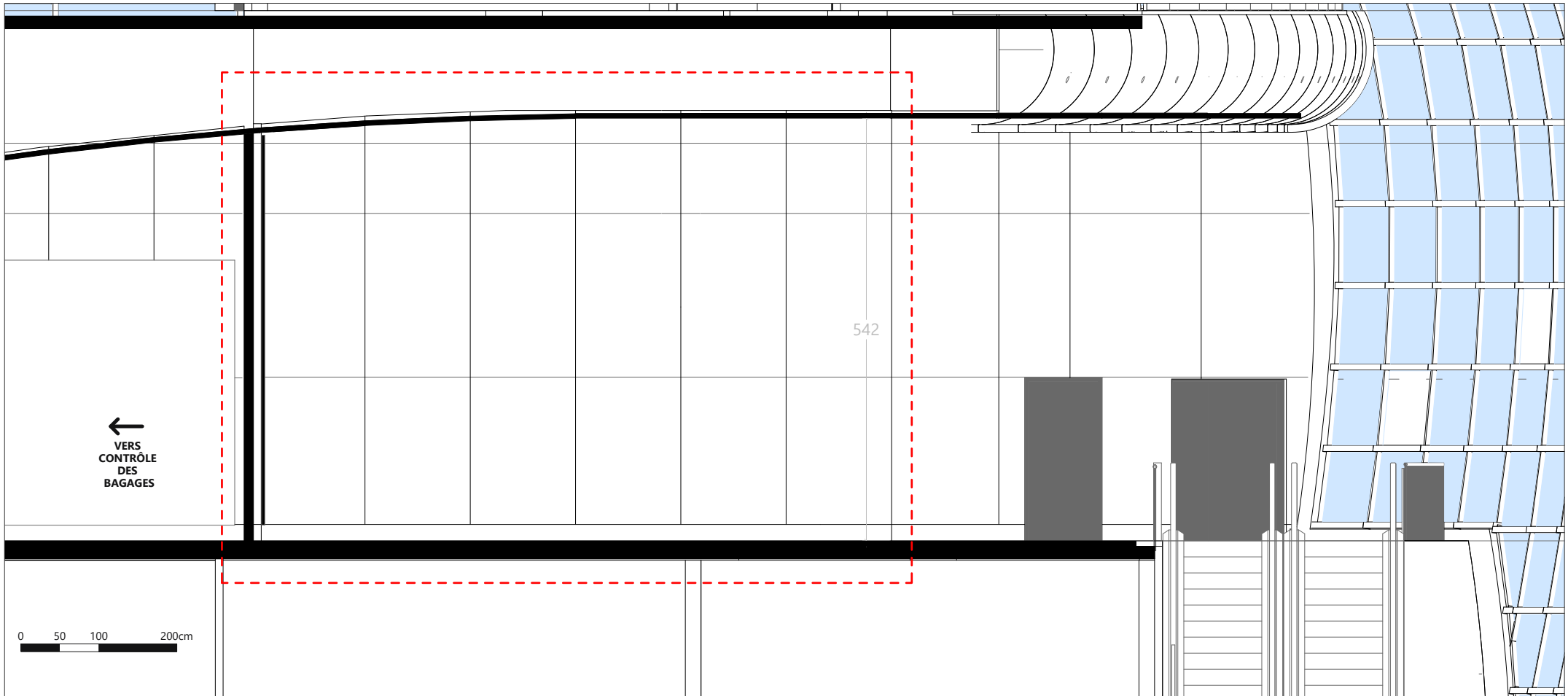
ATELIERS PUZZLE
BP 60925 - 44009 NANTES CEDEX 1
contact@atelierspuzzle.com



Les informations contenues dans ce dessin sont la propriété exclusive de l'auteur/e et de ses ayants droits respectifs. Toute reproduction, même partielle, ou toute diffusion non-consentie en est interdite.



Plan de repérage de la coupe



CENT QUATRE #104PARIS

Appel à projet artistique pour Paris Aéroport
Annexes Graphiques

SITE AÉROPORT CDG 2BD
Coupe de la zone d'implantation

Date - 16.01.25

Aut. / Vérif. - CT

Échelle - 1:50

Format - A3

Indice rév. - Ind B

Unités - Centimètres

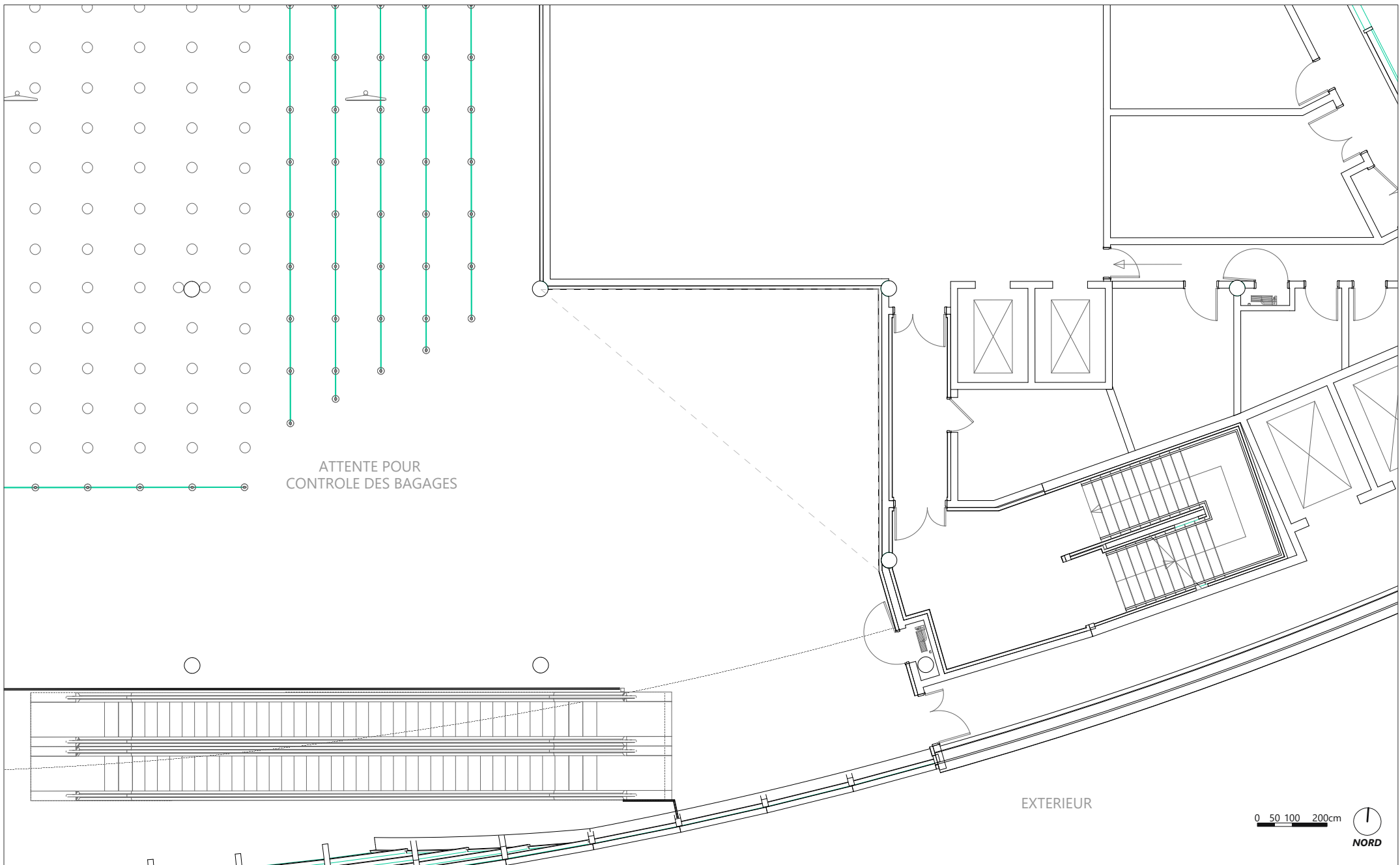
Réf. Plan - 2-A3_CDG_CPE_50e **3/4**

Fichier - 250109_CQADP_AAP_CDG_PLAN

ATELIERS PUZZLE
BP 60925 - 44009 NANTES CEDEX 1
contact@atelierspuzzle.com



Les informations contenues dans ce dessin sont la propriété exclusive de l'auteur/e et de ses ayants droits respectifs. Toute reproduction, même partielle, ou toute diffusion non-consentie en est interdite.



**CENT
QUATRE
#104PARIS**

Appel à projet artistique pour Paris Aéroport
Annexes Graphiques

SITE AÉROPORT CDG 2BD
Plan de la zone d'implantation

Date -
16.01.25

Aut. / Vérif. -
CT

Échelle -
1:100

Format -
A3

Indice rév. -
Ind B

Unités -
Centimètres

Réf. Plan -
3-A3_CDG_100e

Fichier -
250109_CQADP_AAP
_CDG_PLAN

4/4

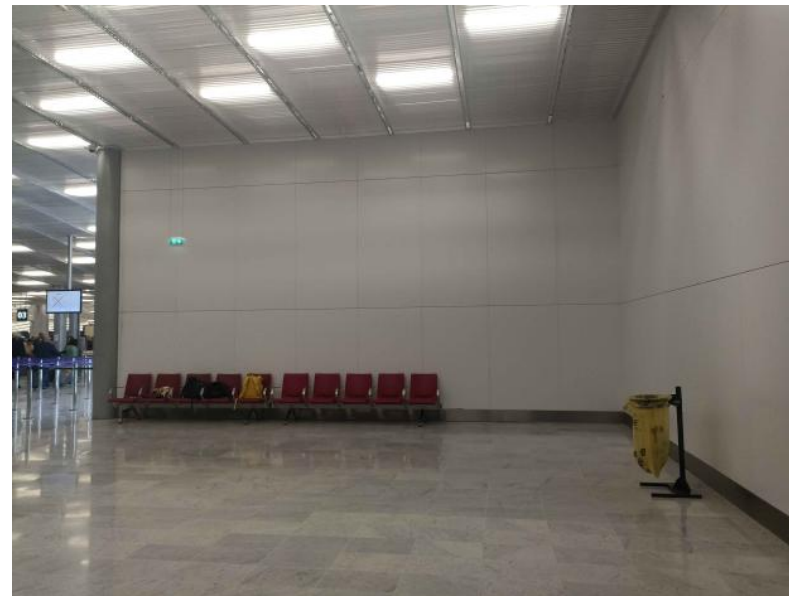
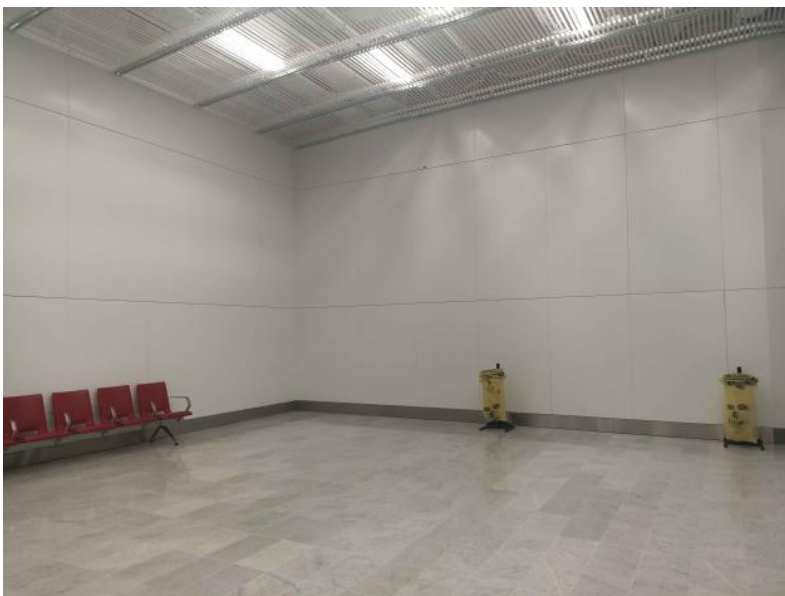
ATELIERS PUZZLE
BP 60925 - 44009 NANTES CEDEX 1
contact@atelierspuzzle.com



Les informations contenues dans ce dessin sont la propriété exclusive de l'auteur/le et de ses ayants droits respectifs. Toute reproduction, même partielle, ou toute diffusion non-consentie en est interdite.



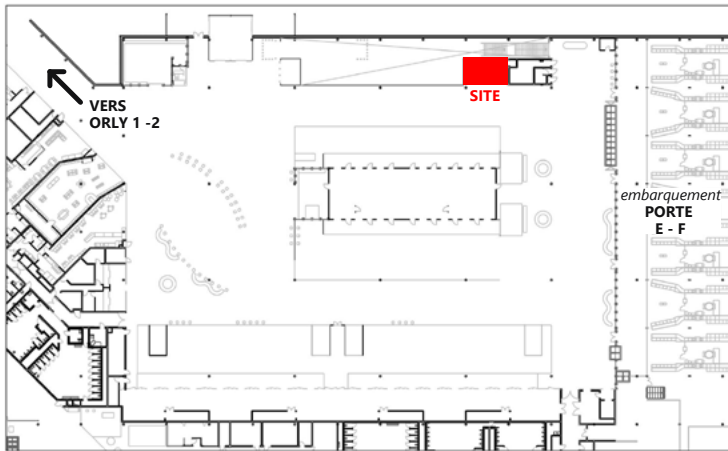




ANNEXE 1

IMPLANTATIONS ET ÉLÉMENTS TECHNIQUES

B ORLY



Plan de localisation du site

SITE ONLY 3 ZP

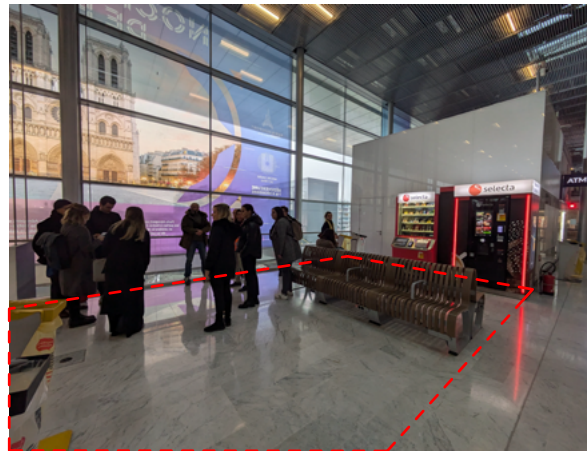
terminal embarquement TRANSAVIA (D - E - F)

CONTRAINTES TECHNIQUES :

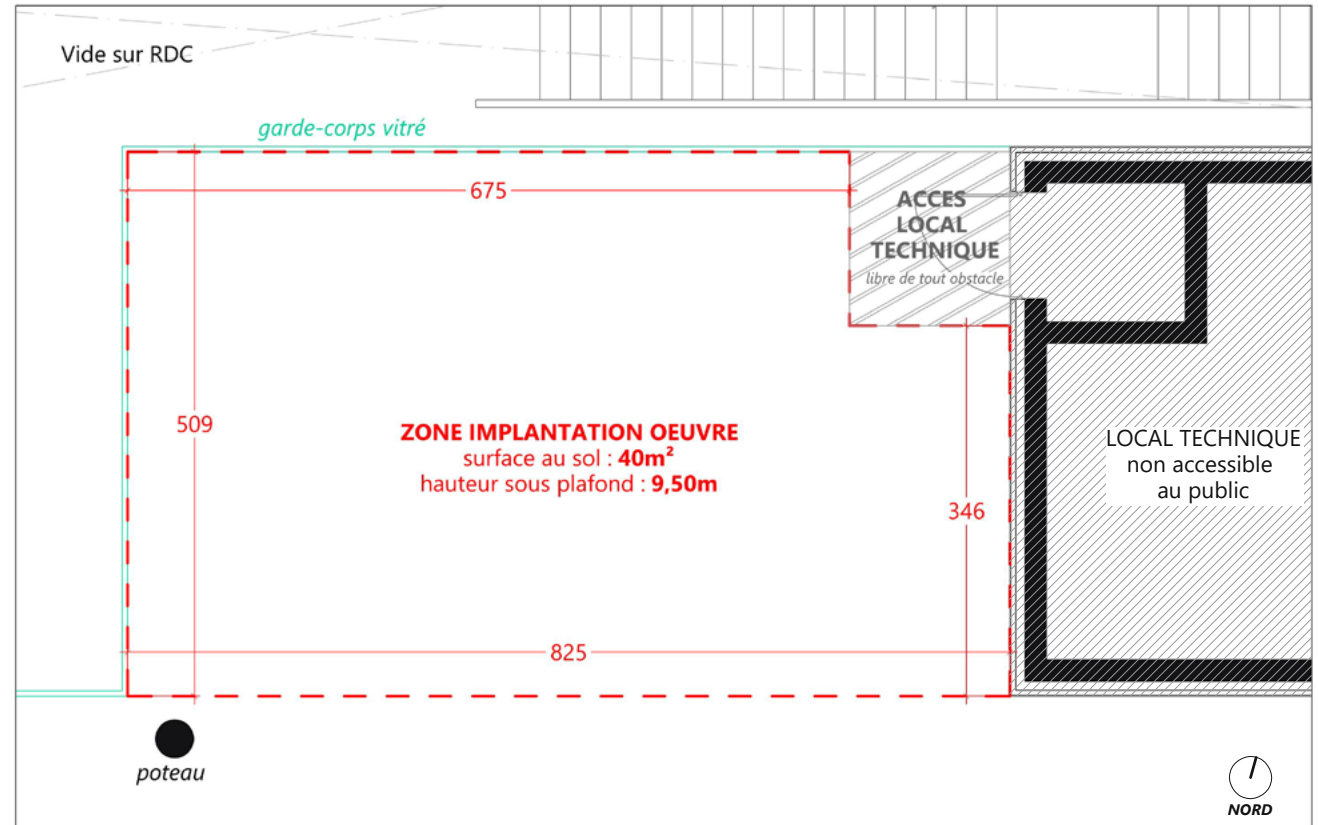
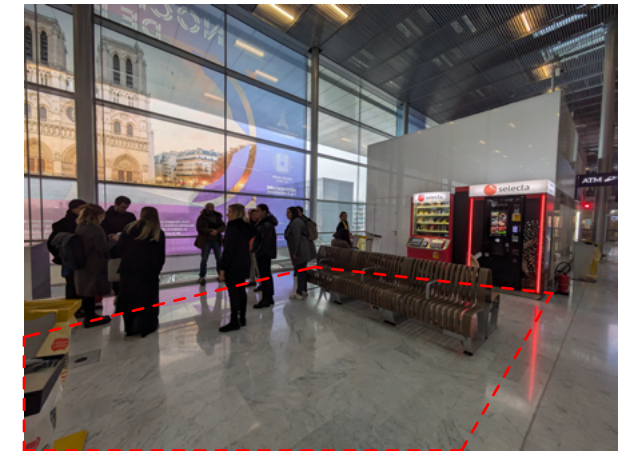
- Matériaux M1 / M0
- Aucune arrête vive ou élément pouvant présenter un risque pour le public
- Charge au sol limitée à 500 kgs/m²
- Fixation au sol autorisée
- Si l'oeuvre n'est pas collée au mur, unité de passage de 1,50m à conserver autour de l'oeuvre
- Suspension au plafond autorisée - oeuvre hors de portée du public (+3,00m de hauteur minimum)
- Charge suspendue limitée à 100 kg/point de fixation
- Aucun appui sur le local technique
- Oeuvre pouvant servir d'assise acceptée mais non escaladable
- Pas d'électrification de l'oeuvre
- Accès pour maintenance des plafonds à conserver ou oeuvre facilement déplaçable

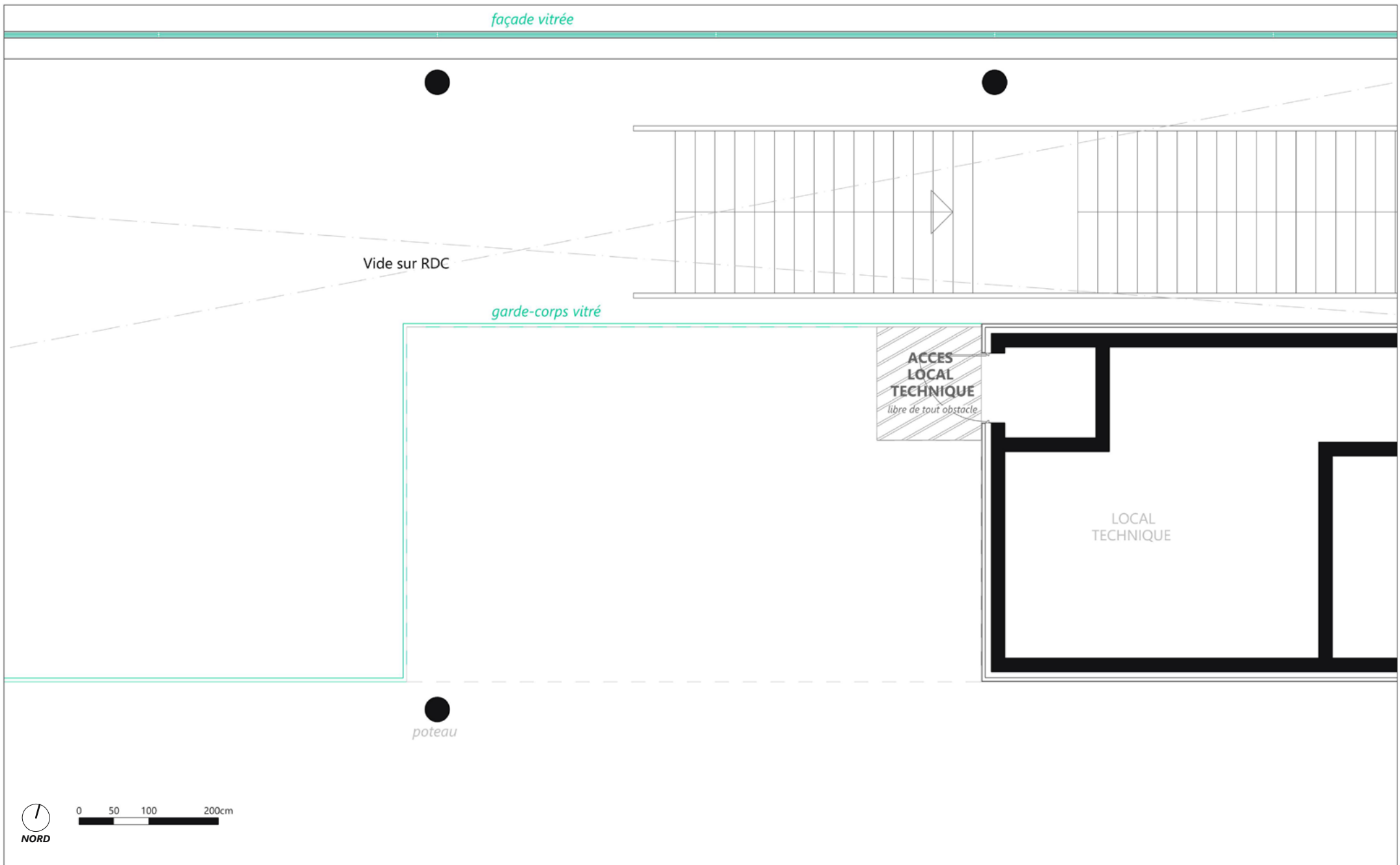
MONTAGE :

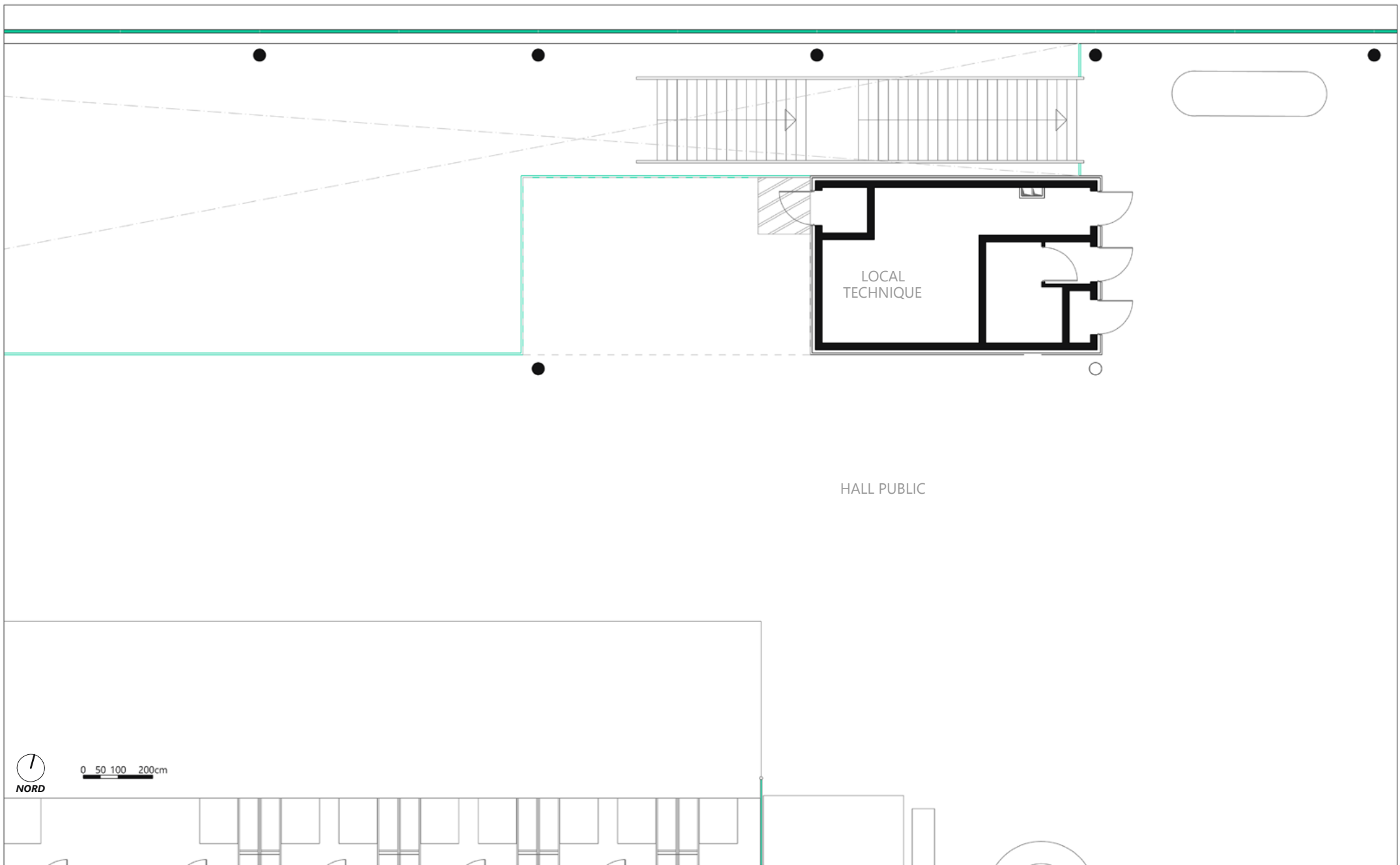
- Montage de nuit (22h30 - 4h30)



Photos du site - NB : les assises et machines seront évacuées de la zone.







**CENT
QUATRE
#104PARIS**

Appel à projet artistique pour Paris Aéroport
Annexes Graphiques

SITE AÉROPORT ORLY 3 ZP
Plan de la zone d'implantation

Date -
16.01.25

Aut. / Vérif. -
CT

Échelle -
1:100

Format -
A3

Indice rév. -
Ind B

Unités -
Centimètres

Réf. Plan -
3-A3_ORLY_100e 3/3

Fichier -
250109_CQADP_AAP
_ORLY_PLAN

ATELIERS PUZZLE
BP 60925 - 44009 NANTES CEDEX 1
contact@atelierspuzzle.com



Les informations contenues dans ce dessin sont la propriété exclusive de l'auteur/e et de ses ayants droits respectifs. Toute reproduction, même partielle, ou toute diffusion non-consentie en est interdite.





